

彩都凸凹たんけん隊

第51回

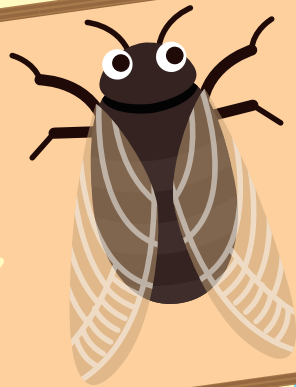
第52回

参加費無料



紙工作で

セミの昆虫標本づくり



毎日暑いと、どうしてもいつもよりたくさんの飲み物がほしくなりますね。飲み終わった後に残ってしまうペットボトルを利用して、少し涼しい気分を味わえる「風鈴」をつくってみましょう。工作のほか、みんなで楽しめるゲームやクイズも用意しています。皆さまのご参加お待ちしております！

昆虫を箱などに入れて保存し、観察する「昆虫標本」。今回は、夏の虫の代表格、セミを紙でつくって標本にします。皆さんは、セミの種類をどれくらい知っていますか？彩都で見ることができいろいろなきを工作して、完成したらお家で飾ってくださいね。皆さまのご参加お待ちしております！

日時 ▶ 7月14日(日) **失着40名**

日時 ▶ 9月21日(土)

受付 ▶ ごご1時~1時30分
開催 ▶ ごご1時30分~4時

受付 ▶ ごご1時~3時30分
開催 ▶ ごご1時30分~4時

場所 ▶ 彩都西公園管理棟

場所 ▶ 彩都西公園管理棟

お問い合わせは… ☎06-6949-3191 彩都凸凹たんけん隊事務局

HP www.saito.tv

※当日12時時点で茨木市又は箕面市に何らかの「特別警報」か「暴風警報」が発令されている場合は実施しません。その後に発令された場合はその時点で中止します。中止等の情報は、ホームページでお知らせします。

参加方法は、事前申込みではなく「参加カード方式」です。下記のカードに保護者が記入して、当日、受付にもってきてください。

※記入いただいた個人情報は、当日の緊急対応と参加者の傾向を調査するためだけに使用し、カードは活動終了時にお返しします。

※行事中に撮影した写真の肖像権は主催者に帰属し、ホームページや広報誌などで使用することがありますので、ご了承ください。なお、写真等の利用が不可の場合はイベント時にスタッフまで申し出ください。

〜キリトリ(コピーしていただいたものでも結構です)〜

彩都凸凹たんけん隊
さんかカード
7月14日(日)

氏名 保護者を含め、参加される家族全員のお名前を記入してください。

計 人

年齢 あてはまる年代全てに○をしてください。

乳幼児・年少・年中・年長・小1・小2・小3
小4・小5・小6・中学・高校・大学・大人

住所 あてはまる番号に○をして丁目の数字を記入してください。

1. 彩都あさぎ 丁目 3. 彩都粟生南 丁目 5. その他の茨木市
2. 彩都やまぶき 丁目 4. 彩都粟生北 丁目 6. その他の箕面市
7. その他の地域

緊急連絡先 (就学前のお子さんには必ず保護者の付き添いをお願いします)

携帯または自宅電話番号 氏名

彩都凸凹たんけん隊
さんかカード
9月21日(土)

氏名 保護者を含め、参加される家族全員のお名前を記入してください。

計 人

年齢 あてはまる年代全てに○をしてください。

乳幼児・年少・年中・年長・小1・小2・小3
小4・小5・小6・中学・高校・大学・大人

住所 あてはまる番号に○をして丁目の数字を記入してください。

1. 彩都あさぎ 丁目 3. 彩都粟生南 丁目 5. その他の茨木市
2. 彩都やまぶき 丁目 4. 彩都粟生北 丁目 6. その他の箕面市
7. その他の地域

緊急連絡先 (就学前のお子さんには必ず保護者の付き添いをお願いします)

携帯または自宅電話番号 氏名